

よくわかるIPネットワーク

株式会社ジャパテル 代表取締役 CEO 佐々木宏至

このシリーズでは、主にネットワーク環境に関しての解説を中心にIPネットワークカメラの特性に踏み込んで連載してきた。今回は最新のレーザーセンサ、IP-PBX、インターフォンとの連携を取り上げる。

【レーザーセンサとの連携】

レーザーセンサはこれまでも各種販売されているが、機能的には接点による単純なインタフェースであり、人感センサと言われているものに近かった。今回取り上げるレーザーセンサは能動的にレーザーを照射し、反射スキャンする本格的な仕様である。

スキャン・レーザーセンサにより対象物の大きさや距離、移動速度などを検知することができるこれらの情報は、メタデータとして記録することで高度な運用が可能となる。

上記のデータは、自然条件に左右されにくいいため、従来の画像解析による手法では誤報の問題が深刻であったが、これが大きく改善される可能性を秘めている。

最も端的な応用分野としては、モーション・トラッキングなどが有効だろう。このセンサの仕様は半径60mの対象物がスキャンでき、クロスポイントを10m見込んだ場合で500mに対して10台のセンサを設置し、PTZカメラを利用することで侵入者の追尾システムを構築することができる。

この製品は既に欧米で発売が開始されているが、日本では本稿を書いている段階では未発売である。しかし、これも時

間の問題で間もなく提供されることと思われる。

実際の動作については、YouTubeで REDSCANと検索してご覧いただきたい。我々が日本で代理店をしている GENETEC社Security Centerでサポートされている。

【IP-PBX、インターフォンとの連携】

セキュリティ監視システムは、ビデオやアクセスコントロール、自動車ナンバープレート認識などが主な対象だが、これらの業務フローとして電話やインターフォン、コンテンツ配信機能や館内放送などが関係してくる。オペレータは任意の電話機に発信し、呼び出しに対応する、これをセキュリティのコンソールからシームレスに実行できるようにした。ビデオ・インターフォンからの呼び出しで相手を確認しドアを解錠するなど、シームレスな運用を実現する。実行することができる項目の代表的なものを下記に列挙する。

1) 呼び出しキューを備えた警備デスク

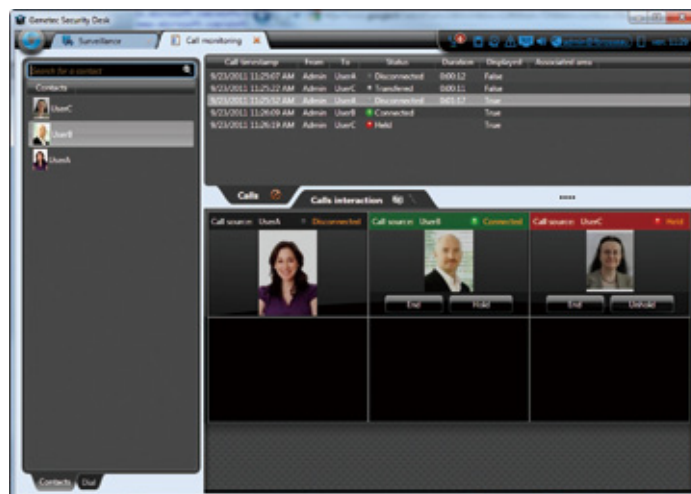
で発信ができる

- 2) ワークステーション間のコールをサポート
- 3) 着信転送
- 4) オートダイヤル
- 5) ダイヤルキー
- 6) リンクしているipカメラの自動プレビュー
- 7) インターカムにドアコントロールのIOをサポート
- 8) 会話の全二重録音
- 9) 音声と映像は同期する。
- 10) 迅速なダイヤルに対応した電話帳
- 11) 発信者番号通知
- 12) プランマネージャー・マップからインターカムのフルコントロール

これらの各種機能や統一環境は、ビデオ監視やセキュリティ技術の次の大きなブレイクスルーを表している。

IP-PBX(SIPプロトコル)のサポートは、コールセンタ・マーケットに対する新たなアプローチも可能になるだろう。コールセンタでは顧客との会話を記録す

ることが絶対の条件となっている。これに映像も利用することを可能にすれば、コールセンタの管理者の管理精度の向上や対応品質の向上が見込める。コンテンツ配





信機能は、監視システムとの相性はあまりよいとは言えない。監視システムは支援を最小限にした設計のため、不特定で帯域環境が揃わないネットワークでは実用的ではなかったからだ。しかし、最近ではスマートフォンの普及でコンテンツ配

信ニーズが高まっている。これに対応するためのトランスコーダも今後注目されるだろう。次号ではインマーシブ360カメラ (Immersive360 Camera)の動向、トランスコーダ、ONVIFの最新版情報の話題を取り上げる。 **ANS**

ジャパテル取扱製品のご用命は、下記代理店にお問い合わせください。



CBC株式会社

I&I Div. Sales & Marketing Group
東京本社
 〒104-0052 東京都中央区月島2-15-13
 TEL : 03-3536-4599 FAX : 03-3536-4771
大阪
 〒541-0041 大阪市中央区北浜1-8-16
 大阪証券取引所ビル
 URL : <http://www.ganz.jp>
 URL : <http://www.cbc.co.jp>



加賀ソルネット株式会社

加賀ソルネット株式会社

本社
 〒101-0021 東京都中央区外神田3-12-8
 住友不動産秋葉原ビル 10F
 TEL : 03-4455-3135 FAX : 03-3254-7182
関西営業所
 〒542-0081 大阪市中央区南船場2-2-6 加賀ビル10F
 TEL : 06-6105-0432 FAX : 06-6271-8224
 E-mail : info_support@solnet.ne.jp
 URL : <http://www.solnet.ne.jp/>



株式会社 インテック

首都圏本部 社会基盤事業部 柳町和彦
 〒136-8637
 東京都江東区新砂1-3-3
 TEL : 03-5665-9962 FAX : 03-5665-9954
 E-mail : yanagimachi_kazuhiko@intec.co.jp
 URL : <http://www.intec.co.jp/>



貴方のセキュリティ
 システムの
 DNAは？



**自在に選べる、
 堅固な統合セキュリティシステム**

実績豊富なオムニキャスト・ビデオ監視システムを搭載したSecurity Centerから始めましょう。入退室管理、侵入検知、資産監視、ビル管理などのビジネスシステムが次の展開となります。すべてのシステムと設備でモニター、アラーム管理、レポートを統合します。進化する統合のかたちをご覧ください。

See what you need at genetec.com/SecurityCenter

ビデオ監視システム | 入退室管理システム | ナンバープレート認識システム

革新的ソリューション

